



QUICK START GUIDE

JBL CINEMA SB130

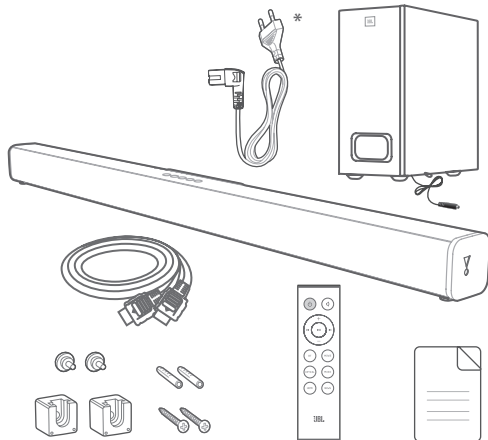




- EN** Before using this product, read the safety sheet carefully.
- DA** Læs sikkerhedsarket omhyggeligt, før du bruger dette produkt.
- DE** Lies vor der Verwendung dieses Produkts das Sicherheitsdatenblatt sorgfältig durch.
- ES** Antes de usar este producto, lee la hoja de seguridad atentamente.
- FI** Lue käyttöturvallisuustiedote huolellisesti ennen tuotteen käyttöä.
- FR** Avant d'utiliser ce produit, lisez attentivement la fiche de sécurité.
- IT** Prima di utilizzare questo prodotto, leggere attentamente la scheda di sicurezza.

- NL** Lees dit veiligheidsblad voordat je dit product gebruikt.
- NO** Før du bruker dette produktet må du lese sikkerhetsbladet nøye.
- PL** Przed użyciem tego urządzenia należy zapoznać się dokładnie z arkuszem informacji o produkcie.
- PT** Antes de usar este produto, leia cuidadosamente a ficha de segurança.
- SV** Läs säkerhetsbladet noggrant innan du använder produkten.
- SK** Pred použitím tohto výrobku si pozorne prečítajte bezpečnostné pokyny.
- ES-MX** Antes de usar este producto, lea la hoja de seguridad con atención.
- PT-BR** Antes de usar este produto, leia cuidadosamente a ficha de segurança.
- RU** Перед использованием изделия внимательно прочитайте инструкцию по безопасности.
- CN** 使用本产品前, 请仔细阅读安全说明书。
- TW** 在使用本產品前, 請仔細閱讀安全說明書。
- KO** 제품을 사용하기 전에 안전 관련 주의사항을 자세히 읽으십시오.
- ID** Sebelum menggunakan produk ini, bacalah lembar keselamatan dengan saksama.
- قبل استخدام هذا المنتج، اقرأ صحيفة بيانات السلامة بعناية.
לפני השימוש במוצר זה, קרא בעיון את גיליון הבטיחות.



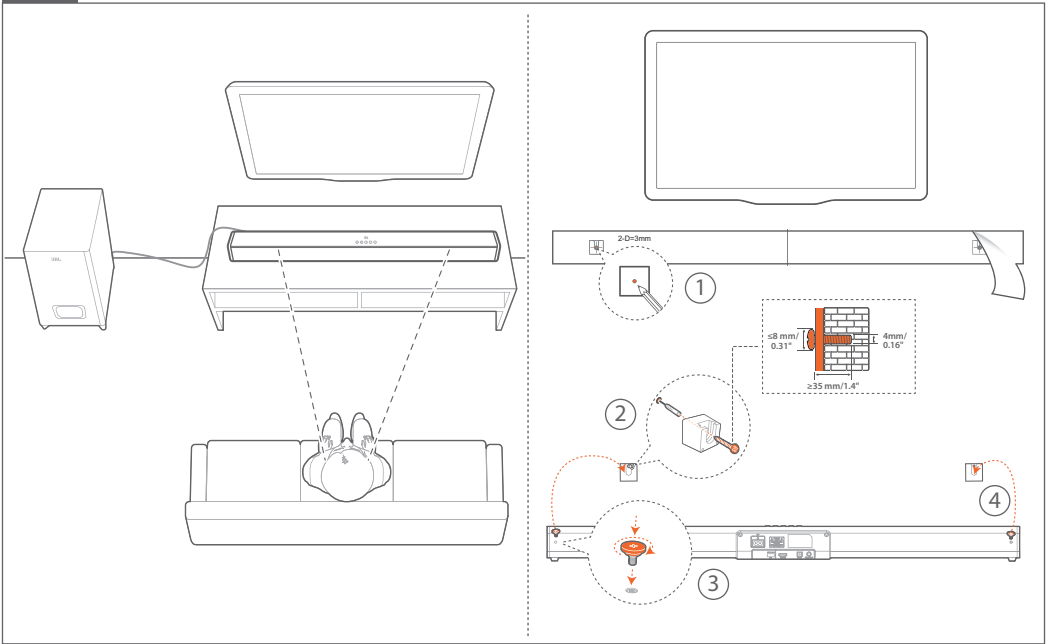


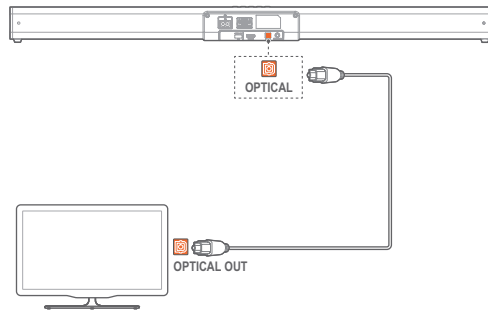
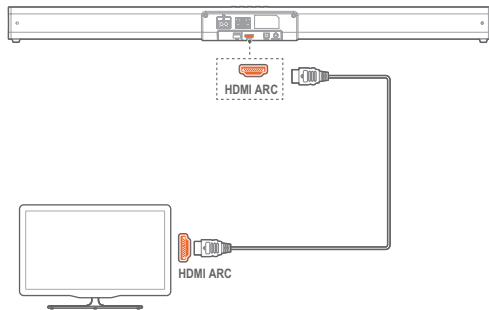
- EN** * Power cord quantity and plug type vary by regions.
- DA** * Strømledningens længde og stiktype varierer efter region.
- DE** * Anzahl und Steckertyp des Netzkabels weichen je nach Region ab.
- ES** * El número y el tipo de cables de alimentación puede variar según la región.

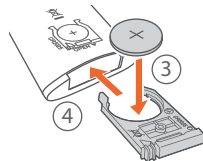
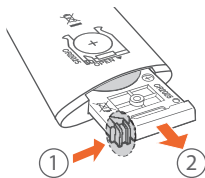
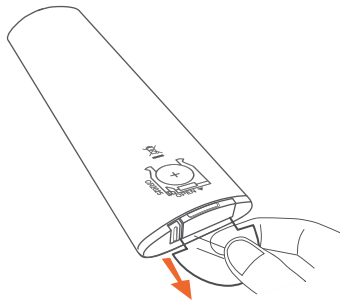
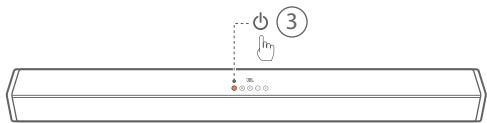
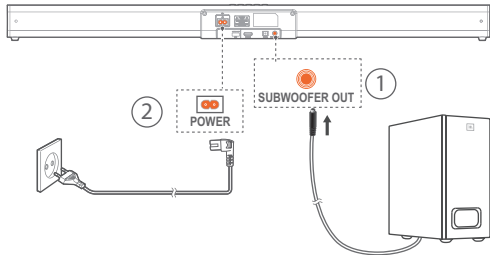
- FI** * Virtajohtojen määrä ja liitintäytyypit vaihtelee alueittain.
- FR** * Le nombre de cordons secteur et les types des prises varient selon les régions.
- IT** * Il numero dei cavi di alimentazione e il tipo di spina variano da regione a regione.
- NL** * Het aantal snoeren en type stekkers afhankelijk van de regio's.
- NO** * Antall strømledninger og kontaktyper varierer etter region.
- PL** * Liczba przewodów oraz rodzaj wtyków mogą się różnić w zależności od regionu.
- PT** * O cabo de alimentação e o tipo de tomada variam de região para região.
- SV** * Antalet strömkablar och typen av kontakt beror på region.
- SK** * Dĺžka napájacieho kábla a typ zástrčky sa líšia podľa regiónov.
- ES-MX** * La cantidad de cables de alimentación y el tipo de enchufe varía según la región.
- PT-BR** * A quantidade de cabos de energia e o tipo de tomada variam de região para região.
- RU** * Длина шнура питания и тип вилки зависит от региона.
- CN** * 电源线的数量和插头类型依地区而不同。
- TW** * 電源線數量和插頭類型視地區而異。
- KO** * 전원 코드 수량 및 플러그 유형은 지역별로 다릅니다.
- ID** * Jumlah kabel daya serta tipe steker berbeda-beda tergantung wilayah.

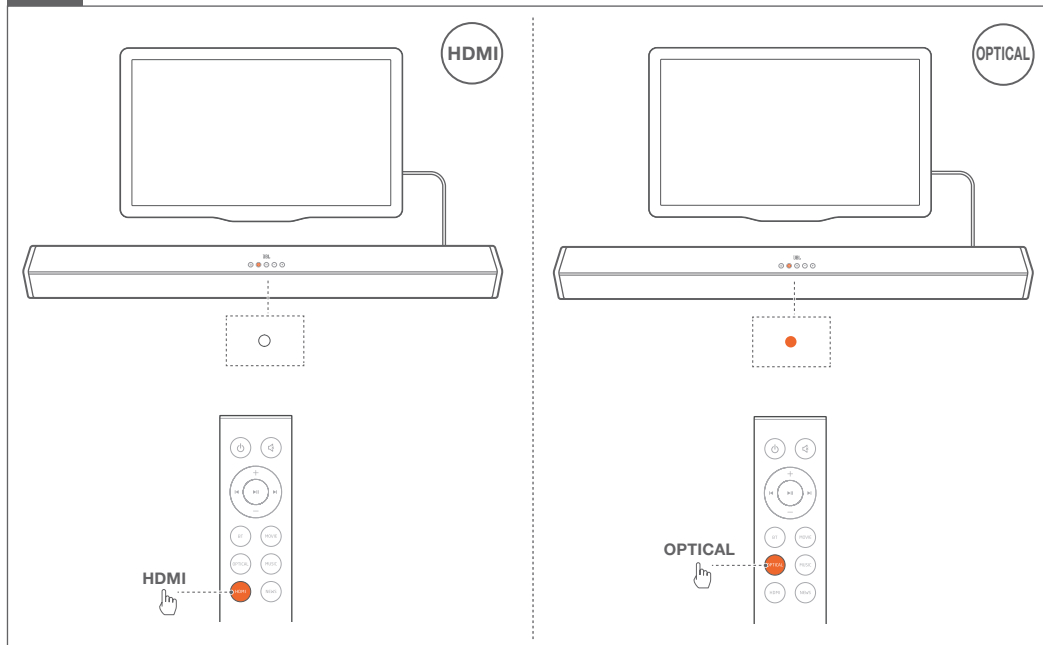
* تختلف كمية كبل الطاقة ونوع القابس حسب المناطق.
* כמות כבלים החשמל וסוג התקע משתנים בהתאם לאזור.

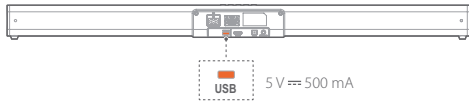
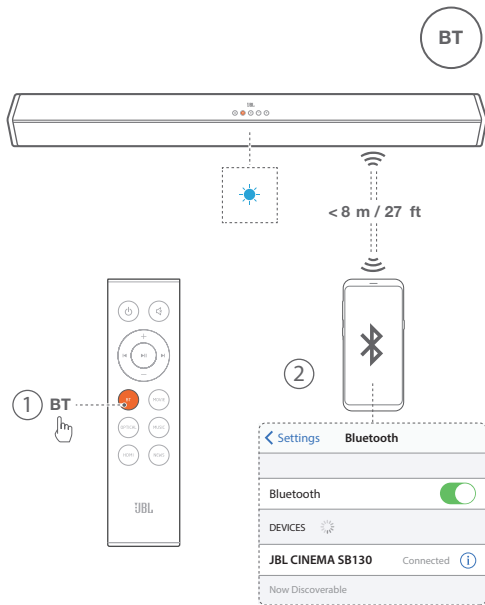












- EN** For Service only. USB playback is available in the US version only.
DA Kun for service. USB-afspilning understøttet kun i den amerikanske version.
DE Nur für Servicezwecke. Die USB-Wiedergabe ist nur in der US-Version verfügbar.
ES Para servicio solamente. La reproducción mediante USB solo está disponible en la versión para EE. UU.
FI Käytävä vain huoltoon. USB-toisto on saatavilla vain Yhdysvaltain versiossa.
FR Réservez au service. La lecture USB est disponible uniquement dans la version américaine.
IT Solo per l'assistenza. La riproduzione da USB è disponibile solo nella versione USA.
NL Alleen voor service. USB-weergave is alleen met de VS-versie beschikbaar.
NO Kun for servicearbeid. USB-avspilling er kun tilgjengelig i den amerikanske versjonen.
PL Tylko do serwisowania. Odtwarzanie z urządzenia USB jest dostępne tylko w wersji przeznaczonej dla USA.
PT Apenas para manutenção. A entrada de sinal via USB está disponível apenas na versão fabricada para os EUA.
SV Endast för service. USB-uppspelning finns bara i USA-versionen.
SK Len pre údržbu. Prehrávanie cez USB je dostupné len vo verzii pre USA.
ES-MX Solo para el servicio. La reproducción por USB está disponible únicamente en la versión para los EE. UU.
PT-BR Apenas para assistência técnica. A entrada de sinal via USB está disponível apenas nos modelos destinados aos EUA.
RU Только для технического обслуживания. Воспроизведение с USB доступно только в версии для США.
CN 仅用于维护。USB 播放仅适用于美国版。
TW 僅適用於服務。USB 播放僅在美國版本下可用。
KO 정비 전용. USB 재생은 미국 버전에만 제공됩니다.
ID Khusus untuk servis. Pemutaran USB hanya tersedia di versi AS.

للعمل فقط. يتوفر التشغيل عبر منفذ USB في إصدار الولايات المتحدة فقط.

לשירות בלבד. פלייקב ב-USB זמין בגרסה האמריקאית בלבד.

AR
HE

EN

- Power supply: 100 - 240V~, 50/60Hz
- Total maximum power (Max. @THD 1%): 110 W
- Soundbar maximum output power (Max. @THD 1%): 2 x 27 W
- Subwoofer maximum power (Max. @THD 1%): 56 W
- Standby consumption: 0.5 W
- Soundbar transducer: 2 x 2" full range driver
- Subwoofer transducer: 4", wired sub
- Max SPL: 82dB
- Frequency response : 40Hz - 20KHz
- Operating temperature: 0°C - 45°C
- Bluetooth version: 4.2
- Bluetooth frequency range: 2402 - 2480MHz
- Max transmitting power: 0dBm
- Bluetooth modulation: GFSK, $\pi/4$ DQPSK
- Soundbar dimensions (W x H x D) : 900 x 67 x 63 mm / 35,4" x 2,6" x 2,5"
- Soundbar weight: 1.5 kg
- Subwoofer dimensions (W x H x D) : 150 x 320 x 220 mm / 6" x 12,6" x 8,7"
- Subwoofer weight: 2.8 kg

USB specification (Audio playback is for USB version only):

- Supporting file format: mp3
- MP3 Codec: MPEG 1 Layer 1/2/3, MPEG 2/2.5 Layer 1/2/3
- MP3 sampling rate: 8 KHz - 48 KHz
- MP3 bitrate: MPEG 1 Layer 1: 32kbps - 448kbps; MPEG 1 Layer 2: 32kbps - 384kbps; MPEG 1 Layer 3: 32kbps - 320kbps; MPEG 2/2.5 Layer 1: 32kbps - 256kbps; MPEG 2/2.5 Layer 2/3: 8kbps - 160kbps

DA

- Strømforsyning: 100-240V~, 50/60Hz
- Samlet maksimal effekt (Max. @THD 1%): 110 W
- Maksimal udgangseffekt for soundbar (Max. @THD 1%): 2 x 27 W
- Maksimal effekt for subwoofer (Max. @THD 1%): 56 W
- Standby-forbrug: 0,5 W
- Transducere i soundbar: 2 x 2" fuldskala-enhed
- Transducer i subwoofer: 4", kablet subwoofer
- Maks. SPL: 82dB
- Frekvensområde: 40 Hz – 20 KHz
- Driftstemperatur: 0 °C - 45 °C
- Bluetooth-version : 4.2
- Bluetooth-frekvensområde : 2402-2480 MHz
- Maks. sendekapacitet: 0dBm
- Bluetooth-modulation: GFSK $\pi/4$ DQPSK
- Soundbarrens mål (B x H x D): 900 x 67 x 63 mm / 35,4" x 2,6" x 2,5"
- Soundbarrens vægt: 1,5 kg
- Subwooferens mål (B x H x D): 150 x 320 x 220 mm / 6" x 12,6" x 8,7"
- Subwooferens vægt: 2,8 kg

DE

- Energieversorgung: 100-240 V~, 50/60 Hz
- Gesamtleistung (Max. @THD 1%): 110 W
- Soundbar, max. Ausgangsleistung (Max. @THD 1%): 2 x 27 W
- Subwoofer, max. Leistung (Max. @THD 1%): 56 W
- Energieverbrauch im Standby-Modus: 0,5 W
- Soundbar-Schallgeber: 2 x 2" Vollbereichs-Treiber
- Schallgeber Subwoofer: 4", kabelgebundener Subwoofer
- Maximaler Schalldruckpegel: 82 dB
- Frequenzgang: 40 Hz – 20 kHz
- Betriebstemperatur: 0 °C – 45 °C
- Bluetooth-Version: 4.2
- Bluetooth-Frequenzbereich: 2402 – 2480 MHz
- Max. Übertragungsleistung: 0 dBm
- Bluetooth-Übertragungsmodulation: GFSK, $\pi/4$ DQPSK
- Soundbar-Abmessungen (B x H x T): 900 x 67 x 63 mm \ 35,4" x 2,6" x 2,5"
- Gewicht der Soundbar: 1,5 kg
- Subwoofer-Abmessungen (B x H x T): 150 x 320 x 220 mm \ 6" x 12,6" x 8,7"
- Subwoofer-Gewicht: 2,8 kg

ES

- Alimentación: 100 - 240 V, ~50/60 Hz
- Potencia total máxima (máx. con THD 1%): 110 W
- Potencia de salida máxima de la barra de sonido (máx. con THD 1%): 2 x 27 W
- Potencia máxima del subwoofer (máx. con THD 1%): 56 W
- Consumo de energía en espera: 0,5 W
- Transductor de la barra de sonido: 2 unidades de gama completa de 2"
- Transductor del subwoofer: 4", subwoofer con cable
- SPL máximo: 82 dB
- Intervalo de frecuencias: 40Hz - 20 kHz
- Temperatura de funcionamiento: 0 °C - 45 °C
- Versión Bluetooth: 4.2
- Intervalo de frecuencias de Bluetooth: 2402 - 2480 MHz
- Potencia transmitida máxima: 0 dBm
- Modulación de Bluetooth: GFSK, $\pi/4$ DQPSK
- Dimensiones de la barra de sonido (Ancho x Alto x Profundidad): 900 x 67 x 63 mm
- Peso de la barra de sonido: 1,5 kg
- Dimensiones del subwoofer (Ancho x Alto x Profundidad): 150 x 320 x 220 mm
- Peso del subwoofer: 2,8 kg

Especificaciones de USB (La reproducción de audio solo está disponible en la versión para Estados Unidos):

- Formatos de archivo compatibles: mp3
- Códec MP3: MPEG 1 capa 1/2/3, MPEG 2/2.5 capa 1/2/3
- Tasa de muestreo MP3: 8 KHz - 48 KHz
- Tasa de bits de MP3: MPEG 1 capa 1: 32kbps - 448kbps; MPEG 1 capa 2: 32kbps - 384kbps; MPEG 1 capa 3: 32kbps - 320kbps; MPEG 2/2.5 capa 1: 32kbps - 256kbps; MPEG 2/2.5 capa 2/3: 8kbps - 160kbps

FI

- Virtalähde: 100–240 V~, 50/60 Hz
- Enimmäisteho yhteensä (Maks. @THD 1%): 110 W
- Soundbarin kokonaislähtöteho (Maks. @THD 1%): 2 x 27 W
- Subwooferin enimmäisteho (Maks. @THD 1%): 56 W
- Tehontarve valmiustilassa: 0,5 W
- Soundbarin kaiutinelementit: 2 x 2" täyden alueen elementti
- Subwooferin kaiutinelementti: 4"
- Maksimiäänepaine (SPL): 82 dB
- Taajuusvaste: 40 Hz–20 kHz
- Käyttölämpötila: 0 °C - 45 °C
- Bluetooth-versio: 4.2
- Bluetooth-taajuusalue: 2402–2480 MHz
- Enimmäislähetysteho: 0 dBm
- Bluetooth-modulaatio: GFSK, $\pi/4$ DQPSK
- Soundbarin mitat (L x K x S): 900 x 67 x 63 mm / 35,4" x 2,6" x 2,5"
- Soundbarin paino: 1,5 kg
- Subwooferin mitat (L x K x S): 150 x 320 x 220 mm / 6" x 12,6" x 8,7"
- Subwooferin paino: 2,8 kg

FR

- Alimentation électrique : 100 - 240 V~, 50/60 Hz
- Puissance totale maximale (Max. à 1 % DHT) : 110 W
- Puissance de sortie maximale de la barre de son (Max. à 1 % DHT) : 2 x 27 W
- Puissance maximale du caisson de graves (Max. à 1 % DHT) : 56 W
- Consommation en veille : 0,5 W
- Haut-parleurs de la barre de son : 2 haut-parleurs large bande 50 mm (2")
- Haut-parleur du caisson de graves : Haut-parleur graves 102 mm (4")
- SPL max : 82 dB
- Réponse en fréquence : 40 Hz - 20 KHz
- Température de fonctionnement : 0°C - 45°C
- Version Bluetooth : 4.2
- Plage de fréquences du Bluetooth : 2 402 - 2 480 MHz
- Puissance maximale d'émission : 0 dBm
- Modulation Bluetooth : GFSK, $\pi/4$ DQPSK
- Dimensions de la barre de son (L x H x P): 900 x 67 x 63 mm/ 35,4" x 2,6" x 2,5"
- Poids de la barre de son : 1,5 kg
- Dimensions du caisson de graves (L x H x P) : 150 x 320 x 220 mm / 6" x 12,6" x 8,7"
- Poids du caisson de graves : 2,8 kg

Spécifications USB (La reproduction de audio es solo para la versión estadounidense) :

- Formats de fichiers supportés : mp3
- Codec MP3 : MPEG 1 Layer 1/2/3, MPEG 2/2.5 Layer 1/2/3
- Taux d'échantillonnage MP3 : 8 KHz - 48 KHz
- Débit de bits MP3 : MPEG 1 Layer 1 : 32kbps - 448kbps; MPEG 1 Layer 2: 32kbps - 384kbps; MPEG 1 Layer 3: 32kbps - 320kbps; MPEG 2/2.5 Layer 1: 32kbps - 256kbps; MPEG 2/2.5 Layer 2/3: 8kbps - 160kbps

IT

- Alimentazione: 100 - 240V~, 50/60Hz
- Potenza massima totale (Max. @THD 1%): 110 W
- Massima potenza in uscita Soundbar (Max. @THD 1%): 2 x 27 W
- Potenza massima del subwoofer (Max. @THD 1%): 56 W
- Consumo energetico in standby: 0,5 W
- Trasduttori Soundbar: 2 x 2" driver a gamma intera
- Trasduttore del subwoofer: 4", subwoofer cablato
- SPL massimo: 82dB
- Risposta in frequenza: 40Hz - 20KHz
- Temperatura d'esercizio: 0°C - 45°C
- Versione Bluetooth: 4.2
- Gamma di frequenza Bluetooth: 2402 - 2480MHz
- Potenza di trasmissione massima: 0dBm
- Modulazione Bluetooth: GFSK, $\pi/4$ DQPSK
- Dimensioni Soundbar (L x A x P): 900 x 67 x 63 mm / 35,4" x 2,6" x 2,5"
- Peso Soundbar: 1,5 kg
- Dimensioni del subwoofer (L x A x P): 150 x 320 x 220 mm / 6" x 12,6" x 8,7"
- Peso Subwoofer: 2,8 kg

NL

- Voeding: 100 - 240V~, 50/60Hz
- Totale maximale vermogen (Max. @THD 1%): 110 W
- Sounbar maximum uitgangsvermogen (Max. @THD 1%): 2 x 27 W
- Subwoofer maximum vermogen (Max. @THD 1%): 56 W
- Stand-by stroomverbruik: 0,5 W
- Soundbar transducer: 2 x 2" full range driver
- Subwoofer transducer: 4", bekabelde sub
- Maximale SPL: 82dB
- Frequentierespons: 40Hz - 20KHz
- Bedrijfstemperatuur: 0°C - 45°C
- Bluetooth versie: 4.2
- Bluetooth frequentiebereik: 2402 - 2480MHz
- Max. zendvermogen: 0dBm
- Bluetooth modulatie: GFSK, $\pi/4$ DQPSK
- Soundbar afmetingen (W x H x L): 900 x 67 x 63 mm / 35,4" x 2,6" x 2,5"
- Gewicht Soundbar: 1,5 kg
- Subwoofer afmetingen (W x H x L): 150 x 320 x 220 mm / 6" x 12,6" x 8,7"
- Subwoofer gewicht: 2,8 kg

NO

- Strømforsyning: 100 - 240V~, 50/60Hz
- Total maksimal effekt (Maks. @THD 1 %): 110 W
- Lydplankens maksimale utgangseffekt (Maks. @THD 1 %): 2 x 27 W
- Maksimal effekt for subwoofer (Maks. @THD 1 %): 56 W
- Strømförbruk ved standby: 0,5 W
- Lydplankens element: 2 x 2" fulltone-element
- Subwooferens element: 4", kablet sub
- Maks. SPL: 82 dB
- Frekvensrespons: 40Hz - 20KHz
- Driftstemperatur: 0°C - 45°C
- Bluetooth-versjon: 4.2
- Bluetooth frekvensområde: 2402 - 2480 MHz
- Maks. sendereffekt: 0 dBm
- Bluetooth-modulasjon: GFSK, $\pi/4$ DQPSK
- Lydplankens mål (B x H x D) : 900 x 67 x 63 mm / 35,4" x 2,6" x 2,5"
- Lydplankens vekt: 1,5 kg
- Subwooferens mål (B x H x D) : 150 x 320 x 220 mm / 6" x 12,6" x 8,7"
- Subwooferens vekt: 2,8 kg

PL

- Zasilanie: 100 - 240 V~, 50/60 Hz
- Maksymalny pobór mocy (Maks. przy THD 1%): 110 W
- Maksymalna moc wyjściowa soundbara (Maks. przy THD 1%): 2 x 27 W
- Maksymalna moc subwoofera (Maks. przy THD 1%): 56 W
- Pobór mocy w trybie gotowości: 0,5 W
- Przetwornik soundbara: 2 x 2" przetwornik szerokopasmowy
- Przetwornik subwoofera: 4", subwoofer przewodowy
- Maksymalne ciśnienie akustyczne (SPL): 82 dB
- Pasmo przenoszenia: 40 Hz - 20 KHz
- Temperatura robocza: 0°C - 45°C
- Wersja Bluetooth: 4.2
- Pasmo przenoszenia Bluetooth: 2402 - 2480 MHz
- Maksymalna moc nadajnika: 0 dBm
- Modulacja nadajnika Bluetooth: GFSK, $\pi/4$ DQPSK
- Wymiary soundbara (szer. x wys. x gł.): 900 x 67 x 63 mm (35,4" x 2,6" x 2,5")
- Masa soundbara: 1,5 kg
- Wymiary subwoofera (szer. x wys. x gł.): 150 x 320 x 220 mm (6" x 12,6" x 8,7")
- Masa subwoofera: 2,8 kg

PT

- Energia de entrada: 100 a 240 V, ~50/60 Hz
- Potência máxima total (Máx. c/DHT 1%): 110 W
- Potência máxima de saída da soundbar (Máx. c/DHT 1%): 2 x 27 W
- Potência máxima do subwoofer (Máx. c/DHT 1%): 56 W
- Consumo de energia em espera: 0,5 W
- Transdutor da soundbar: 2 x drivers full-range de 2"
- Transdutor do subwoofer: Subwoofer cabeado de 4"
- SPL máx.: 82 dB
- Resposta de frequência: 40 Hz a 20 KHz
- Temperatura de operação: 0°C - 45°C
- Versão Bluetooth: 4.2
- Frequência Bluetooth: 2402 a 2480 MHz
- Potência máxima de transmissão: 0 dBm
- Modulação Bluetooth: GFSK e $\pi/4$ DQPSK
- Dimensões da soundbar (L x A x P): 900 x 67 x 63 mm / 35,4" x 2,6" x 2,5"
- Peso da soundbar: 1,5 kg
- Dimensões do subwoofer (L x A x P): 150 x 320 x 220 mm / 6" x 12,6" x 8,7"
- Peso do subwoofer: 2,8 kg

SV

- Strömförsörjning: 100–240 V 50/60 Hz
- Total maxeffekt (Max vid 1 % THD): 110 W
- Soundbarens maximala utgångseffekt (Max vid 1 % THD): 2 x 27 W
- Subwoofers maxeffekt (Max vid 1 % THD): 56 W
- Strömförbrukning i vänteläge: 0,5 W
- Soundbar-element: 2 x 2-tums fullregisterelement
- Subwoofer-element: 4 tum, kabelansluten subwoofer
- Max. SPL: 82 dB
- Frekvensåtergivning : 40 Hz–20 kHz
- Drifttemperatur: 0–45°C
- Bluetooth-version: 4.2
- Bluetooth frekvensomfång: 2402–2480 MHz
- Maximal sändareffekt: 0 dBm
- Bluetooth-modulering: GFSK, $\pi/4$ DQPSK
- Soundbarens mått (B x H x D) : 900 x 67 x 63 mm
- Soundbarens vikt: 1,5 kg
- Subwoofers mått (B x H x D): 150 x 320 x 220 mm
- Subwoofers vikt: 2,8 kg

SK

- Napájanie: 100 - 240V~, 50/60Hz
- Celkový maximálny výkon (Max. pri THD 1 %): 110 W
- Maximálny výstupný výkon soundbar (zvukovej tyče) (Max. pri THD 1 %): 2 x 27 W
- Maximálny výkon subwoofera (Max. pri THD 1 %): 56 W
- Spotreba v pohotovostnom režime: 0,5 W
- Menič soundbar (zvukovej tyče): 2 x 2" plný rozsah
- Menič subwoofera: 4", pridrôtovaný sub
- Maximálna hladina akustického tlaku: 82dB
- Frekvenčná odozva : 40Hz - 20KHz
- Prevádzková teplota: 0°C - 45°C
- Bluetooth verzia: 4.2
- Frekvenčný rozsah bluetooth: 2402 - 2480MHz
- Maximálny vysielač výkon: 0dBm
- Bluetooth modulácia: GFSK, π/4 DQPSK
- Rozmery soundbar (zvukovej tyče) (Š x V x H) : 900 x 67 x 63 mm / 35,4" x 2,6" x 2,5"
- Hmotnosť soundbar (zvukovej tyče): 1,5 kg
- Rozmery subwoofera (Š x V x H): 150 x 320 x 220 mm / 6" x 12,6" x 8,7"
- Hmotnosť subwoofera: 2,8 kg

ES-MX

- Fuente de alimentación: De 100 a 240 V ~, 50/60Hz
- Potencia total máxima (máx. a THD 1 %): 110 W
- Potencia de salida máxima de la barra de sonido (máx. a THD 1 %): 2 x 27 W
- Potencia máxima del altavoz de graves (máx. a THD 1 %): 56 W
- Consumo en reposo: 0,5 W
- Transductor de la barra de sonido: Parlante de rango completo de 2 x 2"
- Transductor del subwoofer: 4", subwoofer con cable
- SPL máx.: 82 dB
- Respuesta en frecuencias: De 40 Hz a 20 KHz
- Temperatura en funcionamiento: 0 °C a 45 °C
- Versión de Bluetooth: 4.2
- Rango de frecuencia de Bluetooth: 2402 a 2480 MHz
- Potencia de transmisión máxima: 0 dBm
- Modulación del Bluetooth: GFSK, π/4 DQPSK
- Dimensiones de la barra de sonido (alto x ancho x profundidad): 900 x 67 x 63 mm (35,4" x 2,6" x 2,5")
- Peso de la barra de sonido: 1,5 kg
- Dimensiones del altavoz de graves (alto x ancho x profundidad): 150 x 320 x 220 mm (6" x 12,6" x 8,7")
- Peso del altavoz de graves: 2,8 kg

PT-BR

- Alimentação de energia: 100 a 240 V~, 50/60 Hz
- Potência total dos alto-falantes (rms a THD 1%): 55 W
- Potência total da soundbar (rms a THD 1%): 2 x 13,5 W
- Potência total do subwoofer (rms a THD 1%): 28 W
- Consumo de energia em espera: 0,5 W
- Transdutores da soundbar: 2 x drivers full-range de 2"
- Transductor do subwoofer: Subwoofer cabeado de 4"
- SPL máx.: 82 dB
- Resposta de frequência: 40 Hz a 20 KHz
- Temperatura operacional: 0°C a 45°C
- Versão Bluetooth: 4.2
- Intervalo de frequência Bluetooth: 2402 a 2480 MHz
- Potência máxima de transmissão: 0 dBm
- Modulação Bluetooth: GFSK e π/4 DQPSK
- Dimensões da soundbar (L x A x P): 900 x 67 x 63 mm / 35,4" x 2,6" x 2,5"
- Peso da soundbar: 1,5 kg
- Dimensões do subwoofer (L x A x P): 150 x 320 x 220 mm / 6" x 12,6" x 8,7"
- Peso do subwoofer: 2,8 kg

RU

- Источник питания: 100 – 240 В~, 50/60 Гц
- Общая максимальная мощность (Макс. при сум. коэф. гарм. 1%): 110 Вт
- Максимальная выходная мощность звуковой панели (Макс. при сум. коэф. гарм. 1%): 2 x 27 Вт
- Максимальная мощность сабвуфера (Макс. при сум. коэф. гарм. 1%): 56 Вт
- Потребление в режиме ожидания: 0,5 Вт
- Динамики звуковой панели: 2 x 2" ВЧ/НЧ
- Динамик сабвуфера: 4", проводной сабвуфер
- Макс. уровень звукового давления: 82 дБ
- Частотная характеристика: 40 Гц – 20 кГц
- Рабочая температура: от 0°C до 45°C
- Версия Bluetooth: 4.2
- Частотный диапазон Bluetooth: 2402 - 2480MHz
- Макс. мощность передатчика: 0 дБм
- Модуляция Bluetooth: GFSK, π/4 DQPSK
- Размеры звуковой панели (Ш x В x Д): 900 x 67 x 63 мм (35,4" x 2,6" x 2,5")
- Вес звуковой панели: 1,5 кг
- Размеры сабвуфера (Ш x В x Д): 150 x 320 x 220 мм (6" x 12,6" x 8,7")
- Вес сабвуфера: 2,8 кг

CN

- 电力供应: 100 - 240 V~, 50/60 Hz
- 总最大功率: 110 W
- 条形音响最大输出功率: 2 x 27 W
- 次重低扬声器最大功率: 56 W
- 待机损耗: 0.5 W
- 条形音响传感器: 2 x 2" 全音域驱动
- 次重低扬声器传感器: 4", 有线次重低音扬声器
- 最大声压级: 82dB
- 频率响应: 40 Hz - 20 KHz
- 操作温度: 0°C - 45°C
- 蓝牙版本: 4.2
- 蓝牙频率范围: 2402 - 2480 MHz
- 最大输出功率: 0 dBm
- 蓝牙调制: GFSK, π/4 DQPSK
- 条形音响尺寸 (宽 x 高 x 长): 900 x 67 x 63 mm / 35.4" x 2.6" x 2.5"
- 条形音响重量: 1.5 kg
- 低音炮尺寸 (宽 x 高 x 长): 150 x 320 x 220 mm / 6" x 12.6" x 8.7"
- 低音扬声器重量: 2.8 kg

TW

- 電源: 100 - 240 V~, 50/60 Hz
- 最大總功率: 110 W
- 條形音箱最大輸出功率: 2 x 27 W
- 重低音喇叭最大功率: 56 W
- 待命功耗: 0.5 W
- 條型音箱轉換器: 2 x 2" 全音域驅動器
- 重低音喇叭轉換器: 4", 有線重低音喇叭
- 最大 SPL: 82 dB
- 頻率回應: 40Hz - 20 KHz
- 工作溫度: 0°C - 45°C
- 藍牙版本: 4.2
- 藍牙頻率範圍: 2402 - 2480 MHz
- 最大發射機功率: 0 dBm
- 藍牙調變: GFSK, π/4 DQPSK
- 條型音箱尺寸 (寬 x 高 x 深): 900 x 67 x 63 mm / 35.4" x 2.6" x 2.5"
- 條型音箱重量: 1.5 kg
- 重低音喇叭尺寸 (寬 x 高 x 深): 150 x 320 x 220 mm / 6" x 12.6" x 8.7"
- 重低音喇叭重量: 2.8 kg

KO

- 전원 공급 장치: 100 - 240V~, 50/60Hz
- 전체 최대 출력: 110W
- 사운드바 최대 출력 전원: 2 x 27W
- 서브우퍼 최대 출력: 56W
- 대기 전력 소비: 0.5W
- 사운드바 변환기: 2" 플레인지 드라이버 2개
- 서브우퍼 변환기: 4", 유선 서브
- 최대 SPL: 82dB
- 주파수 응답: 40Hz ~ 20KHz
- 작동 온도: 0°C ~ 45°C
- Bluetooth 버전: 4.2
- Bluetooth 주파수 범위: 2,402 ~ 2,480MHz
- 최대 송신 출력: 0dBm
- Bluetooth 변조: GFSK, $\pi/4$ DQPSK
- 사운드바 크기(W x H x D): 900 x 67 x 63 mm / 35.4" x 2.6" x 2.5"
- 사운드바 무게: 1.5kg
- 서브우퍼 크기(W x H x D): 150 x 320 x 220 mm / 6" x 12.6" x 8.7"
- 서브우퍼 무게: 2.8kg

ID

- Catu daya: 100 - 240V~, 50/60Hz
- Total daya maksimum : 110 W
- Daya output maksimum Soundbar: 2 x 27 W
- Daya maksimum subwoofer: 56 W
- Konsumsi daya saat stand-by: 0,5 W
- Transduser soundbar: 2 x driver jangkauan penuh 2"
- Transduser subwoofer: Sub nirkabel 4"
- SPL Maksimum: 82dB
- Respons frekuensi : 40Hz - 20KHz
- Suhu pengoperasian: 0°C - 45°C
- Versi Bluetooth: 4.2
- Rentang frekuensi Bluetooth: 2402 - 2480MHz
- Daya pancar maksimum: 0dBm
- Modulasi Bluetooth: GFSK, $\pi/4$ DQPSK
- Dimensi soundbar (P x T x L) : 900 x 67 x 63 mm / 35,4" x 2,6" x 2,5"
- Berat soundbar: 1,5 kg
- Dimensi subwoofer (P x T x L) : 150 x 320 x 220 mm / 6" x 12,6" x 8,7"
- Berat subwoofer: 2,8 kg

HE

- ספק כוח: 240V~-, 50/60Hz - 100
- הספק מוצא כולל (מקסימום @1% THD): 110W
- הספק מוצא מרבי של מקרן הקול (מקסימום @1% THD): $27W \times 2$
- הספק מרבי של הסאב-וופר (מקסימום @1% THD): 56W
- צריכה במצב המתנה: 0.5W
- מתמר מקרן הקול: 2 רמקולים לטווח מלא 2 אינץ'
- מתמר סאב-וופר: רמקול סאב קווי 4 אינץ'
- SPL מרבי: 82dB
- תגובת תדר: 40Hz - 20KHz
- טמפרטורת פעולה: 0°C - 45°C
- גרסת Bluetooth: 4.2
- טווח תדרים Bluetooth: 2402 - 2480MHz
- הספק שידור מרבי: 0dBm
- אפנון Bluetooth: GFSK, $\pi/4$ DQPSK
- מידות מקרן הקול (ר / ג / ע): 63 / 67 / 900 מ"מ - 2.5 / 2.6 / 35.4 אינץ'
- משקל מקרן הקול: 1.5 ק"ג
- מידות הסאב-וופר (ר / ג / ע): 150 / 320 / 220 מ"מ - 6 / 12.6 / 8.7 אינץ'
- משקל הסאב-וופר: 2.8 ק"ג

AR

- مصدر الإمداد بالطاقة: 100 - 240 فولت ~, 50/60 هرتز
- الحد الأقصى الإجمالي للطاقة (إجمالي التشوه التوافقي 1% بحد أقصى): 110 واط
- قدرة الخرج القصوى لسماعة Soundbar (إجمالي التشوه التوافقي 1% بحد أقصى): 27×2 واط
- الحد الأقصى لطاقة مضخم الصوت (إجمالي التشوه التوافقي 1% بحد أقصى): 56 واط
- استهلاك الطاقة في وضع الاستعداد: 0.5 واط
- محول العارضة الصوتية: عدد 2 مشغل متكامل بحجم 2 بوصة
- محول مكبر الصوت: مكبر صوت سلكي 4 بوصة
- الحد الأقصى لمستوى ضغط الصوت: 82 ديسيبل
- استجابة التردد: 40 هرتز - 20 كيلوهرتز
- درجة حرارة التشغيل: من صفر إلى 45 درجة مئوية
- إصدار Bluetooth: 4.2
- نطاق تردد Bluetooth: 2402 - 2480 ميغا هرتز
- طاقة الإرسال القصوى: 0 ديسيبل ملي واط
- ترميز البلوتوث: GFSK, $\pi/4$ DQPSK
- أبعاد سماعة Soundbar (العرض × الارتفاع × العمق): $63 \times 67 \times 900$ بوصة / $2.5 \times 2.6 \times 35.4$ بوصة
- وزن سماعة Soundbar: 1.5 كجم
- أبعاد مضخم الصوت (العرض × الارتفاع × العمق): $150 \times 320 \times 220$ مم / $6 \times 12.6 \times 8.7$ بوصة
- وزن مضخم الصوت: 2.8 كجم

Активная акустическая система (саундбар)

Изготовитель: Харман Интернешнл Индастриз Инкорпорейтед, США, 06901 Коннектикут, г.Стамфорд, Атлантик Стрит 400, офис 1500

Сделано в Китае

Импортер: ООО "ХАРМАН РУС СиАйЭс", Россия, 127018, г.Москва, ул. Двинцев, д.12, к. 1

Гарантийный период: 1 год

Срок службы: 5 лет

Информация о сервисных центрах: www.harman.com/ru

Техническая поддержка: 8 (800) 700 0467

Организация, уполномоченная на принятие претензий потребителей: ООО "ХАРМАН РУС СиАйЭс"

Товар сертифицирован

Дата изготовления устройства определяется по двум буквенным обозначениям из второй группы символов серийного номера изделия, следующих после разделительного знака «-». Кодировка соответствует порядку букв латинского алфавита, начиная с января 2010 года: 000000-MY0000000, где «M» - месяц производства (A - январь, B - февраль, C - март и т.д.) и «Y» - год производства (A - 2010, B - 2011, C - 2012 и т.д.).





The Bluetooth® word mark and logos are registered trademarks owned by Bluetooth SIG, Inc. and any use of such marks by HARMAN International Industries, Incorporated is under license. Other trademarks and trade names are those of their respective owners.



The terms HDMI, HDMI High-Definition Multimedia Interface, and the HDMI Logo are trademarks or registered trademarks of HDMI Licensing Administrator, Inc.



Manufactured under license from Dolby Laboratories. Dolby, Dolby Audio and the double-D symbol are trademarks of Dolby Laboratories.



Este produto está homologado pela Anatel, de acordo com os procedimentos regulamentados para avaliação da conformidade de produtos para telecomunicações e atende aos requisitos técnicos aplicados.

Para maiores informações, consulte o site da Anatel – www.anatel.gov.br

Este equipamento não tem direito à proteção contra interferência prejudicial e não pode causar interferência em sistemas devidamente autorizados.

TB237DSW_JBL CINEMA SB130_QSG_Global_CR_V11